

Infobox



Ich und das Arche-Team
sind gern für Sie da!

Kathrin Mauthe
Kita-Leitung
Tel.: 07725 2832
mauthe@koenigsfeld.org

ÖFFNUNGSZEITEN

RG (Regelgruppe)	Mo.-Do.	8:30 - 12:30 Uhr 14:00 - 17:00 Uhr
	Fr.	8:30 - 12:30 Uhr
VÖ (Verlängerte Öffnungszeiten)	Mo.-Fr.	7:00 - 13:15 Uhr
	GT (Ganztagsgruppe)	Mo.-Do. Fr.

3 GRUPPEN

Kindergarten
2,9 Jahre - Schuleintritt

Kinderkrippe
1-3 Jahre



GT + VÖ + RG:
Ganztagsgruppe gemischt
mit VÖ und Regelgruppe



GT + VÖ + RG:
Ganztagsgruppe gemischt
mit VÖ und Regelgruppe



GT + VÖ:
Ganztagsgruppe und VÖ

aus unserem Gästebuch:



Der Elternbeirat über die Arche:
(lt. Ergebnis der Elternbefragung 2012)

"Was die Arche so einzigartig macht, sind nicht nur die liebevoll gestalteten Spiel- und Erlebnisräume, der große Abenteuergarten, die Nähe zum Wald und das flexible Betreuungsangebot. Es ist vor allem die Crew, die sich dem besonderen Ziel der Arche hingibt: **Ein Herzensort** zu sein. Eine "kleine zweite Heimat" für unsere Kinder, wo sie sich wohlfühlen, Spannendes entdecken, lernen und wertgeschätzt sind, wo christliche Werte im täglichen Miteinander selbstverständlich sind. Die Crew macht das Herz der Arche durch ihre besondere Herzlichkeit, Fachkompetenz und ehrliche Freude erlebbar. Man spürt, dass beide – "Schiff" und Crew – zusammen passen und gemeinsam segeln wollen. Setzt man einen Fuß auf das Deck der Arche, dann weiß man, was wir meinen. Wir sagen Danke für den großartigen Einsatz, den wertschätzenden Umgang miteinander und die tolle Arbeit an und mit unseren Kindern!"

Willkommen an Bord!



EVANGELISCHE KINDERTAGESSTÄTTE ARCHE

Albert-Schweitzer-Weg 12 | 78126 Königsfeld
Tel. 07725 2832

Träger: Evangelische Kirchengemeinde und Evangelische Brüdergemeine Königsfeld
Zinsendorfplatz 3 | 78126 Königsfeld | Tel. 07725 9382-0 | Fax: 07725 9382-22

Die kostbare Fracht:

Kinder sind unser höchstes Gut.

Sie sind unsere "Schätze" und wir - die Erzieherinnen die "Schatzsucher"- mit positivem Blick auf das einzelne Kind, um Stärken zu stärken und Schätze zu heben.

Wir haben Platz für insgesamt 60 Kinder:

- 10 Krippenkinder bis 3 Jahren
- 50 Kindergartenkinder von 2,9 Jahren - Schuleintritt
- Kinder mit therapeutischem oder heilpädagogischem Bedarf



Intensive Eingewöhnungszeit als "Brücke zur Selbständigkeit."

Der erste Schritt ohne Mama braucht Zeit und Zuneigung.

Arche-Zeit ist Entdeckungszeit

„Lernen, seine Segel (Stärken) richtig zu stellen und den Wind zu nutzen.“

Die Erzieherin gibt liebevoll den „Wind“ vor. Wir nehmen die Kinder in ihrer Einzigartigkeit an, bestärken und ermutigen sie in ihrem Tun.

Start

Ziel



Angebotsüberblick:

PÄDAGOGISCHE ENTWICKLUNGSZIELE

Die Kinder erlangen:

- Selbständigkeit.
- Sozialkompetenz und werden gemeinschaftsfähig.
- Eigenständigkeit / Ich-Kompetenz.

ORGANISATION:

- Stammgruppen mit festen Betreuungserzieherinnen
- Berliner Eingewöhnungsmodell
- Strukturierte Beobachtung und Dokumentation im Schatzbuch der Kinder mit Fokus auf ihre Stärken
- Gruppeninterne und -übergreifende Morgenkreise

AKTIONSRÄUME UND BILDUNGSANGEBOTE

Villa Kunterbunt / Malatelier / Baustelle / Lese- und Schreibwerkstatt / Forscherlabor / Holzwerkstatt / Trauminsel / Cafeteria / Turnhalle / Garten / Nähe zum Wald / Wasserspielbereich

NATURPÄDAGOGIK

Jahreszeitliche Waldwochen / Doniswald als Spiel- und Ausflugsziel / Anlegen von Beeten / Hege und Pflege von Obst und Früchten und deren Verarbeitung / Spielen mit Naturmaterialien / Beobachtung von Tieren und Pflanzen

KOOPERATIONEN

1) Alten/Pflegeheim CBH in Königsfeld

Musikprojekt U7-Ü70 / Besuche zum gemeinsamen Basteln, Backen u.v.m.

2) Kirchengemeinde

Familiengottesdienst und Andachten / Mitgestaltung von Festen / Regelmäßige Besuche des Pfarrers im Morgenkreis / Kindermutmachtage

3) Grundschule und weitere Institutionen

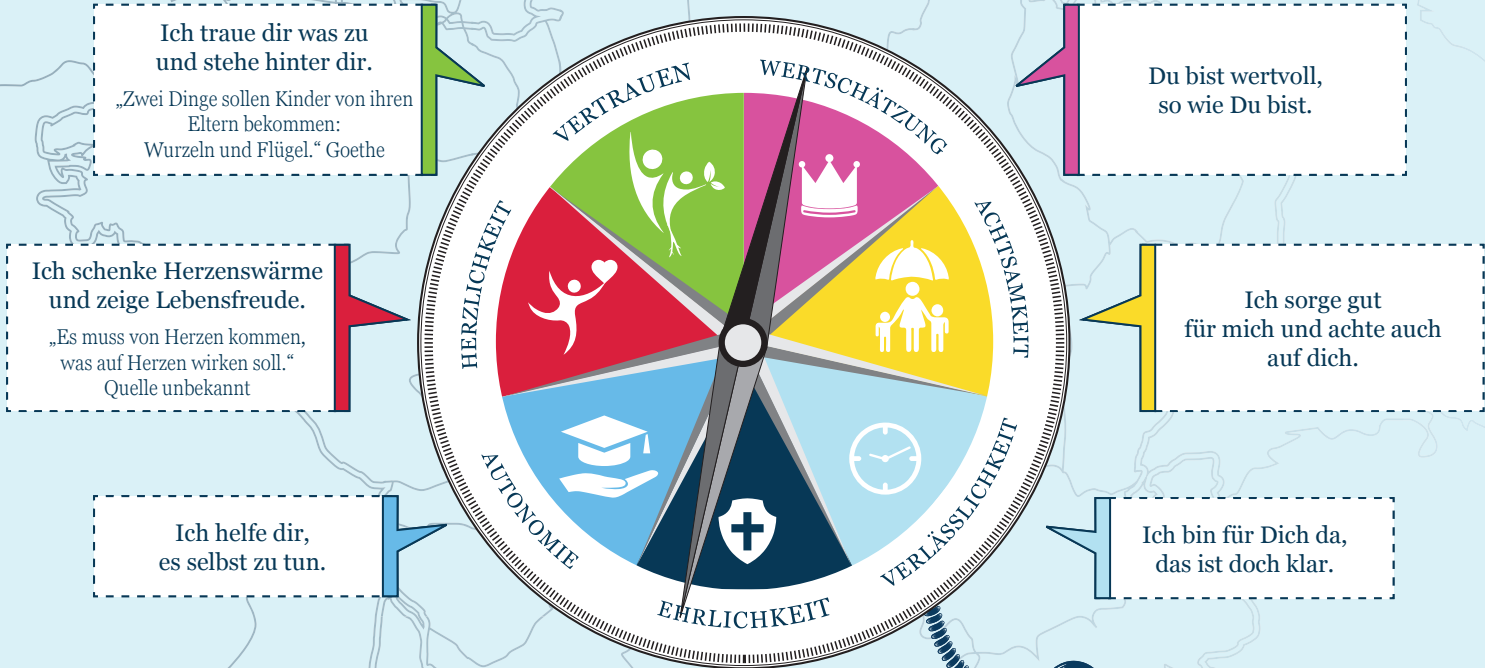
- Vorschularbeit: wöchentlicher Maxitreff in der Grundschule
- Kooperation mit Zinzendorfsschulen und Ausbildung/ Anleitung von Praktikanten
- Zusammenarbeit mit der Förderschule St. Georgen und der Frühförderstelle
- musikalische Früherziehung in der Kita

Elternarbeit/ Erziehungspartnerschaft

intensive Eingewöhnungszeit / Entwicklungsgespräche u. Hospitationstage / Eltern als Experten für Projekte und Angebote / Elternabende / Elternbeirat / Förderverein

WERTE-KOMPASS

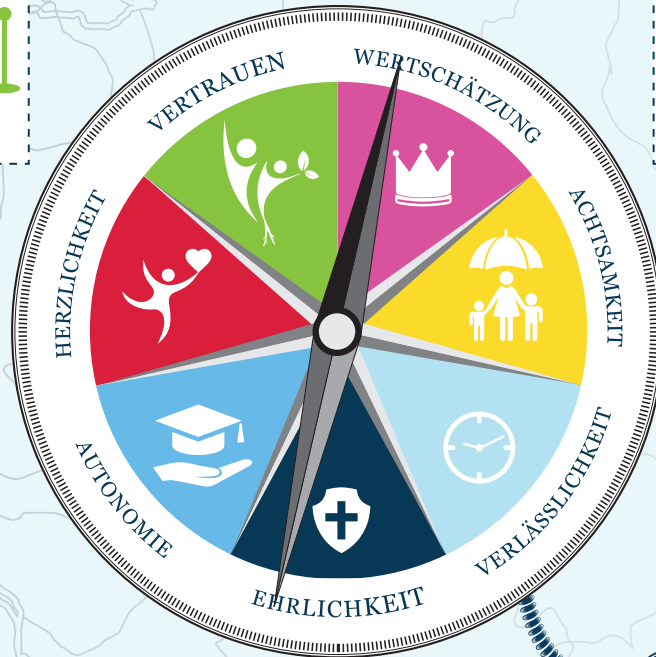
Werte, die unsere Kinder in der Arche erfahren sollen



Gott ist überall und liebt mich so wie ich bin.

WERTE & ENTWICKLUNGSZIELE

Werte, die unsere Kinder in der Arche erfahren & Entwicklungsziele, die sie erlangen sollen.



Die Kinder haben ein gutes Selbstwertgefühl.
(Vertrauen)

Die Kinder respektieren und achten andere Menschen in deren Meinung und Werten.
(Wertschätzung / Achtsamkeit)

Die Kinder empfinden Glück und Freude.
(Herzlichkeit)

Die Kinder übernehmen Verantwortung für sich, andere und ihre Umwelt.
(Verlässlichkeit / Achtsamkeit)

Die Kinder gestalten selbstbewusst und selbstständig ihr Leben nach ihren Wünschen.
(Autonomie)

Die Kinder sind offene, freundliche und empathische Menschen.
(Ehrlichkeit / Verlässlichkeit)

Die Kinder können selbstständig Entscheidungen treffen.
(Autonomie)

Glaube an Gott

Die Kinder vertrauen auf die bedingungslose Liebe von Gott.